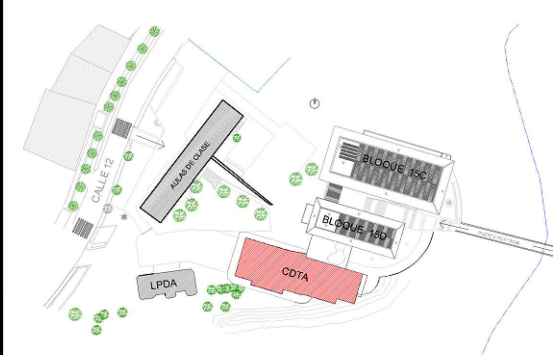


LOCALIZACIÓN:



CONTENIDO:

RED PRIVADA
TANQUE DE RESERVA
DETALLES

DISEÑADOR

sinco
Servicios y Soluciones Ingenieros y Consultas
ING. JUAN CARLOS HURTADO M
MATRICULA 13207040103
Email: juanhurtado@gmail.com

REVISÓ:

ING CARLOS HUGO GIL ESCOBAR
Matricula N° 63202-087076 QND

MODIFICACIONES:
No - DD/MM/AAAA - MODIFICACIÓN

No.	Fecha	Descripción	Quién revisa o modifica
1	20/06/2024	AJUSTE	CHGE

NOMBRE DEL ARCHIVO:

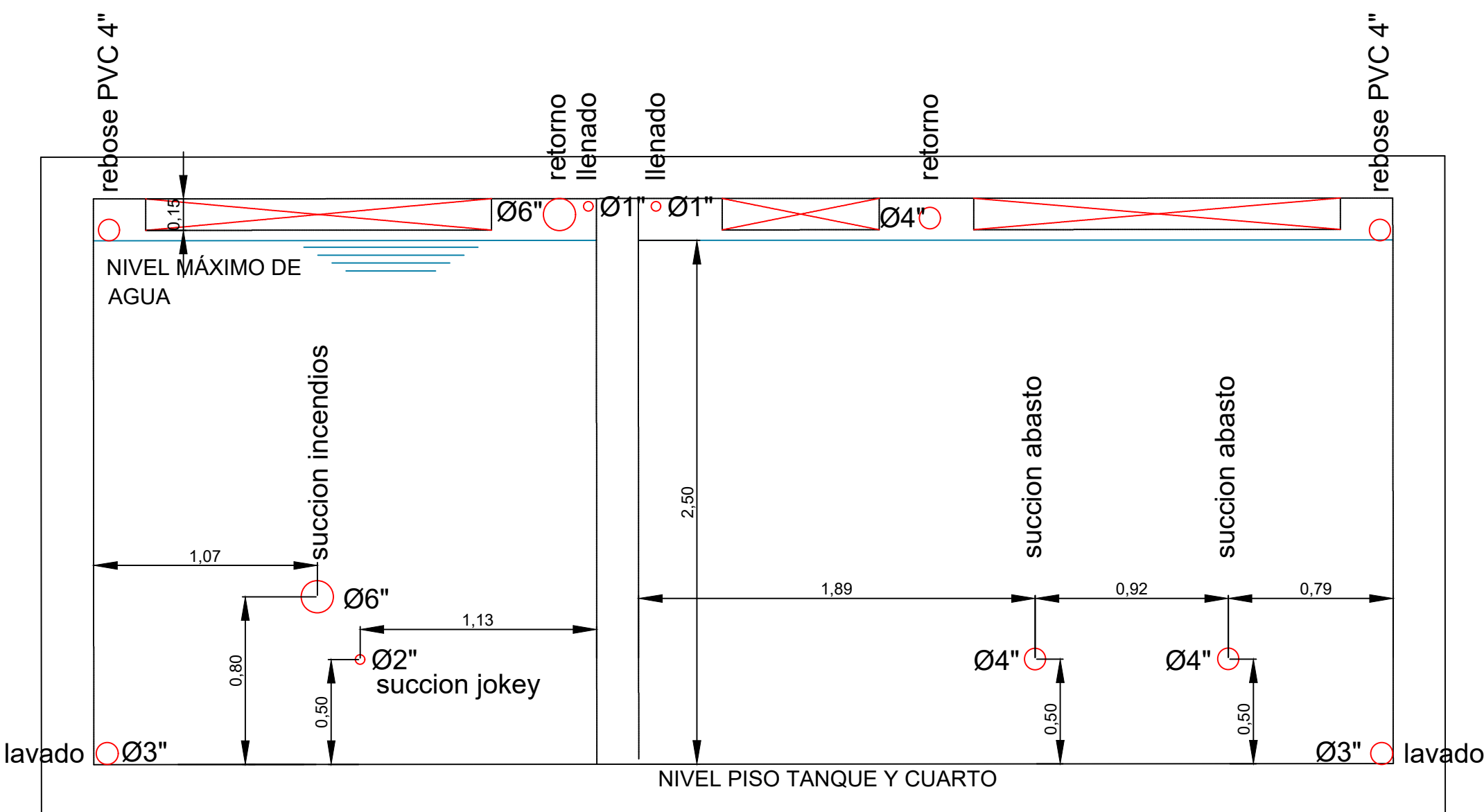
DETALLES TANQUE Y EQUIPOS.DWG

FECHA:

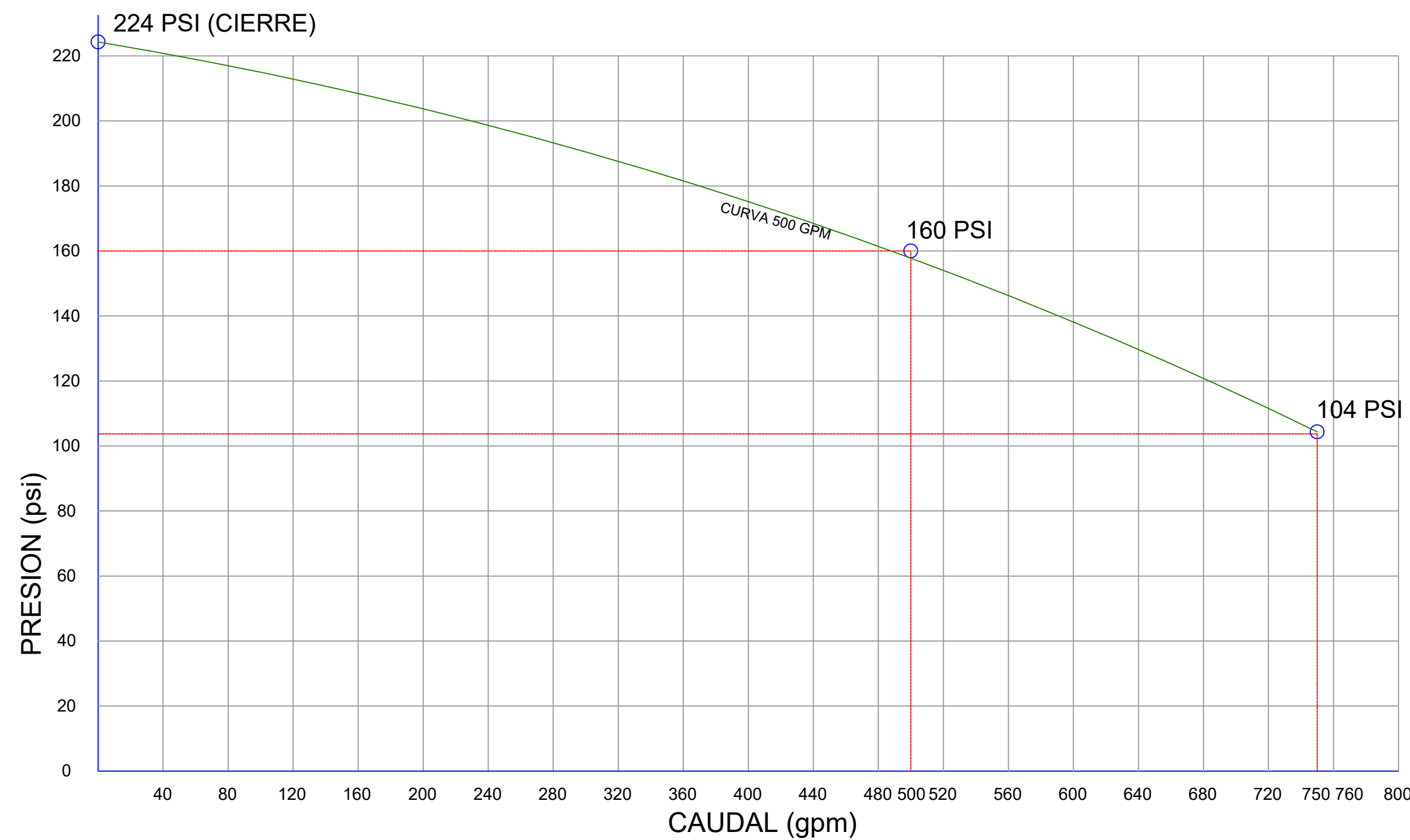
JULIO 2024

ESCALA:

1:100

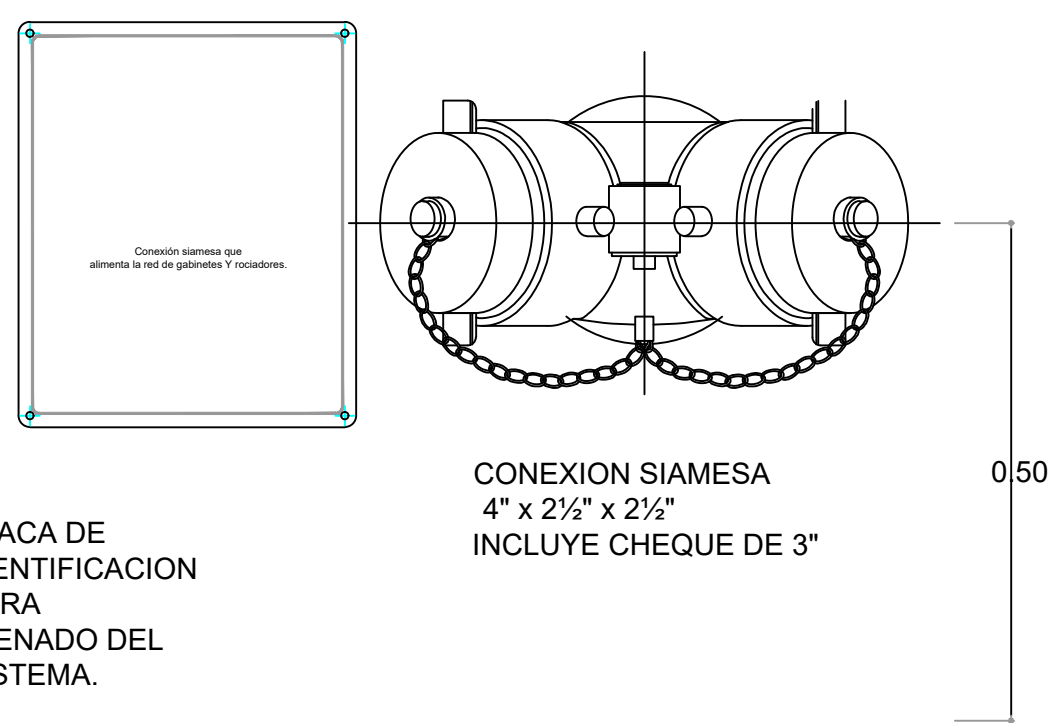
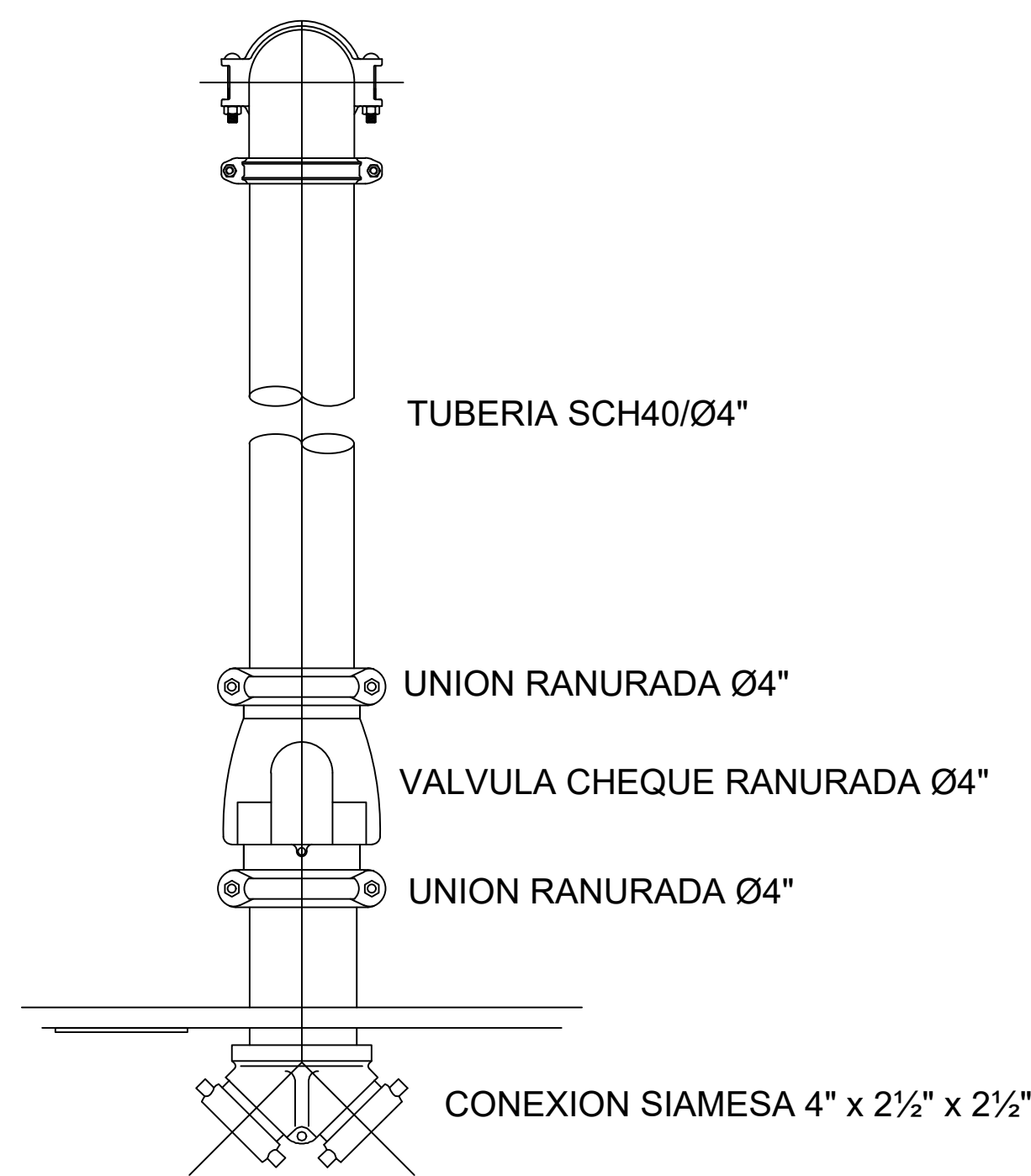


DETALLE DE INSTALACION
DE LOS PASAMUROS
ESC 1:25



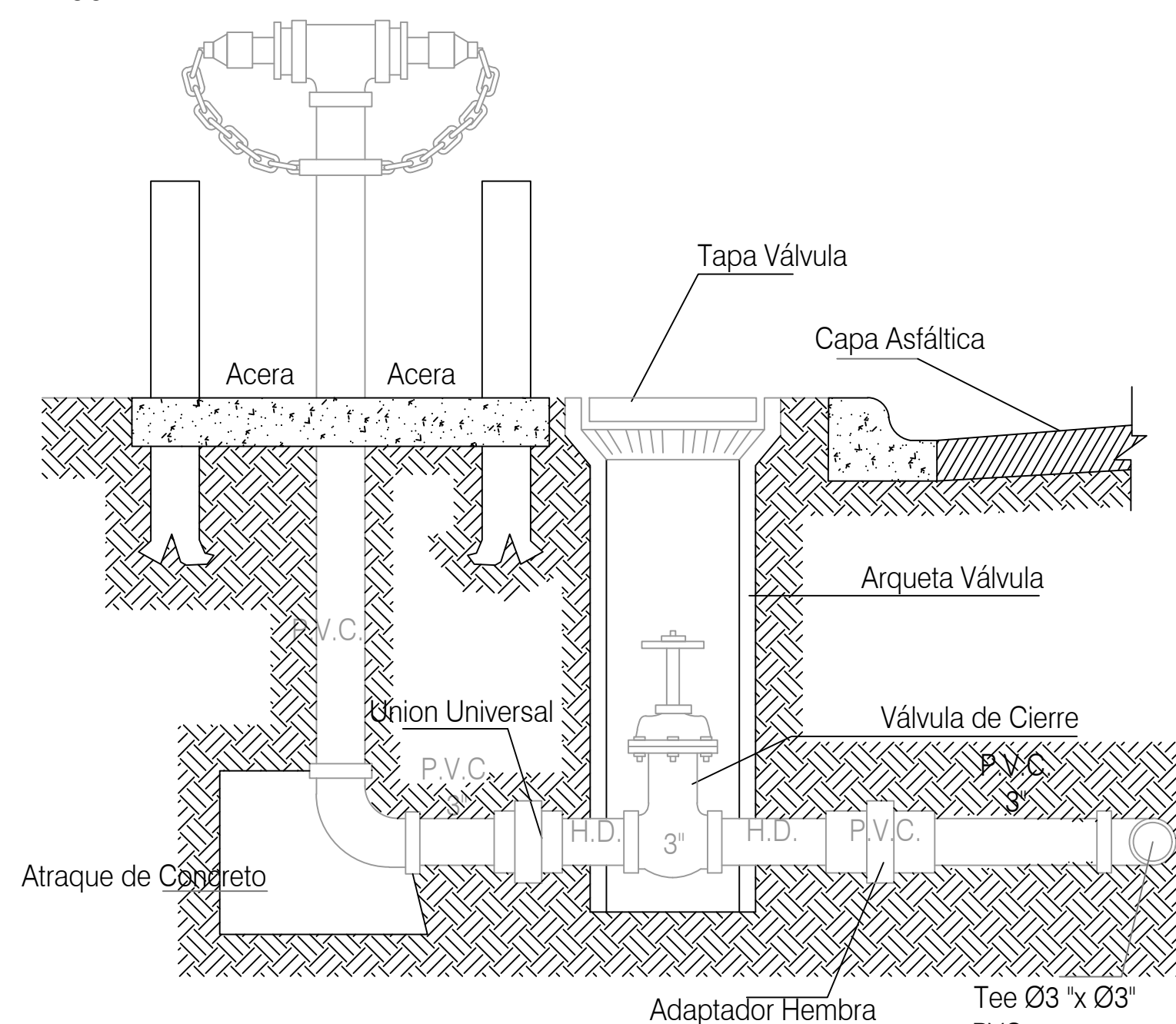
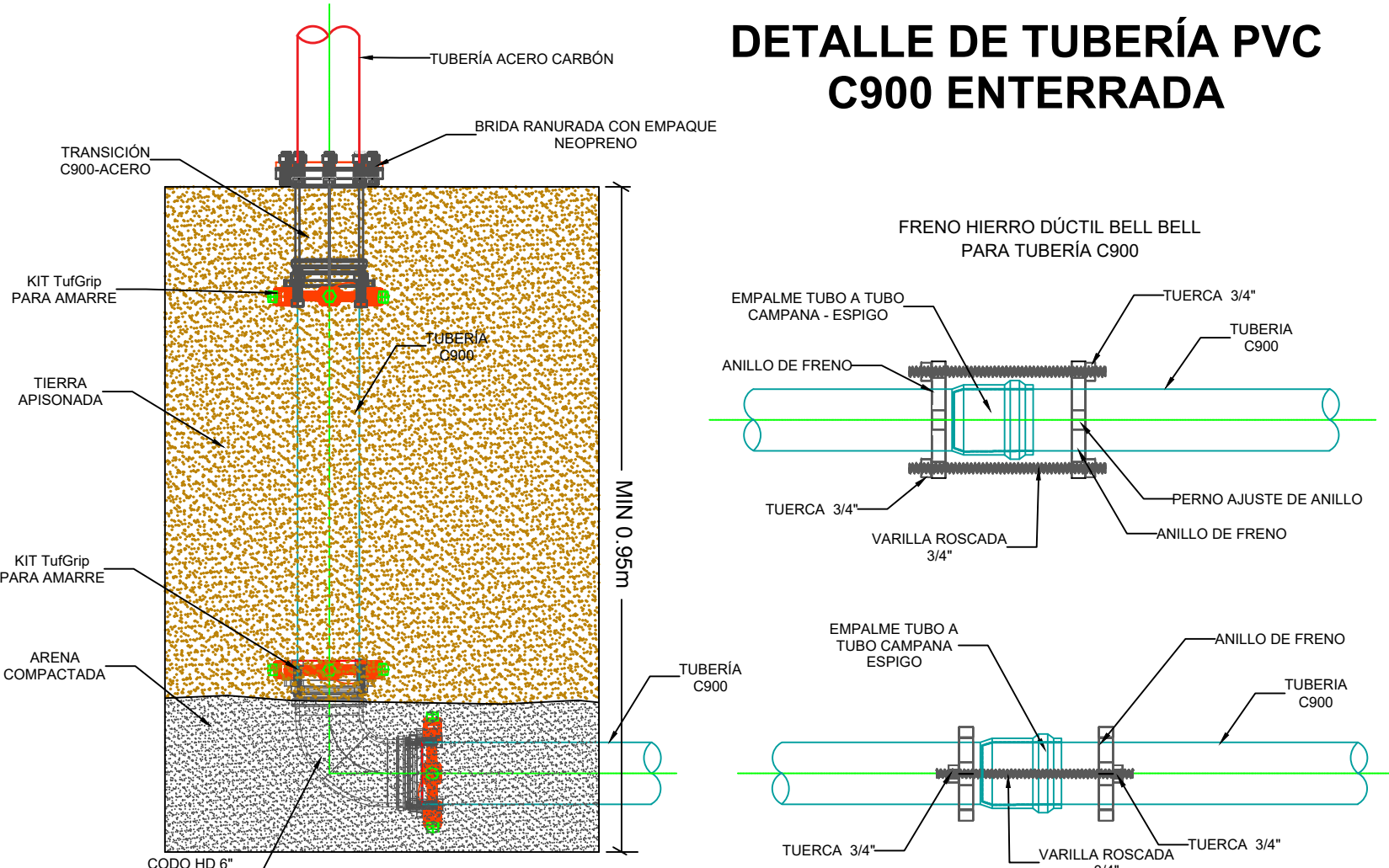
CURVA CARACTERÍSTICA BOMBA RCI CAUDAL NOMINAL 500 GPM
PRESIÓN NOMINAL 160 PSI

BAJA A CONECTAR CON LA
RED PPAL DE 6"



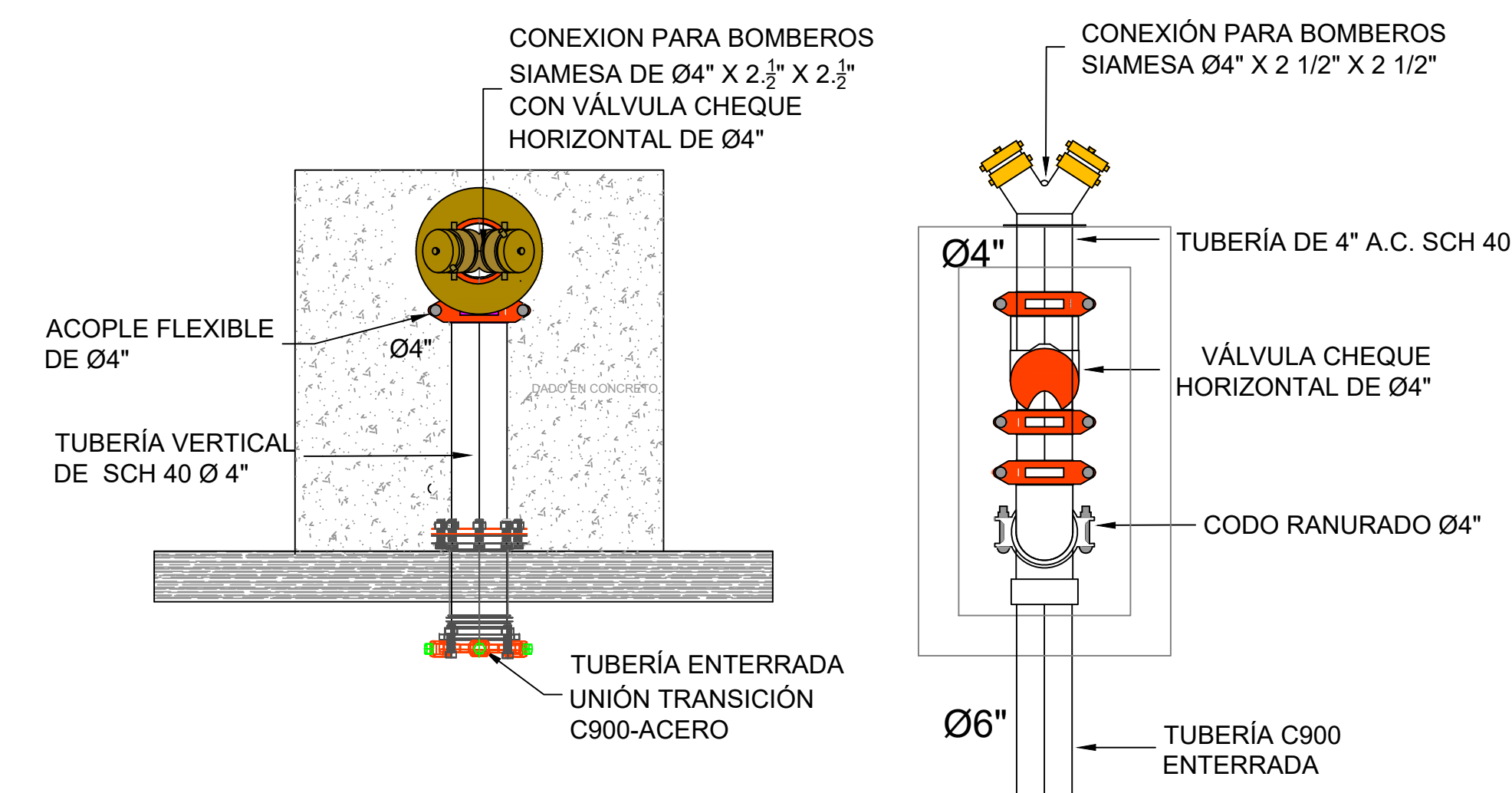
DETALLE DE INSTALACION DE LA CONEXION SIAMESA
SIN ESCALA
ESC 1:50

DETALLE DE TUBERÍA PVC
C900 ENTERRADA

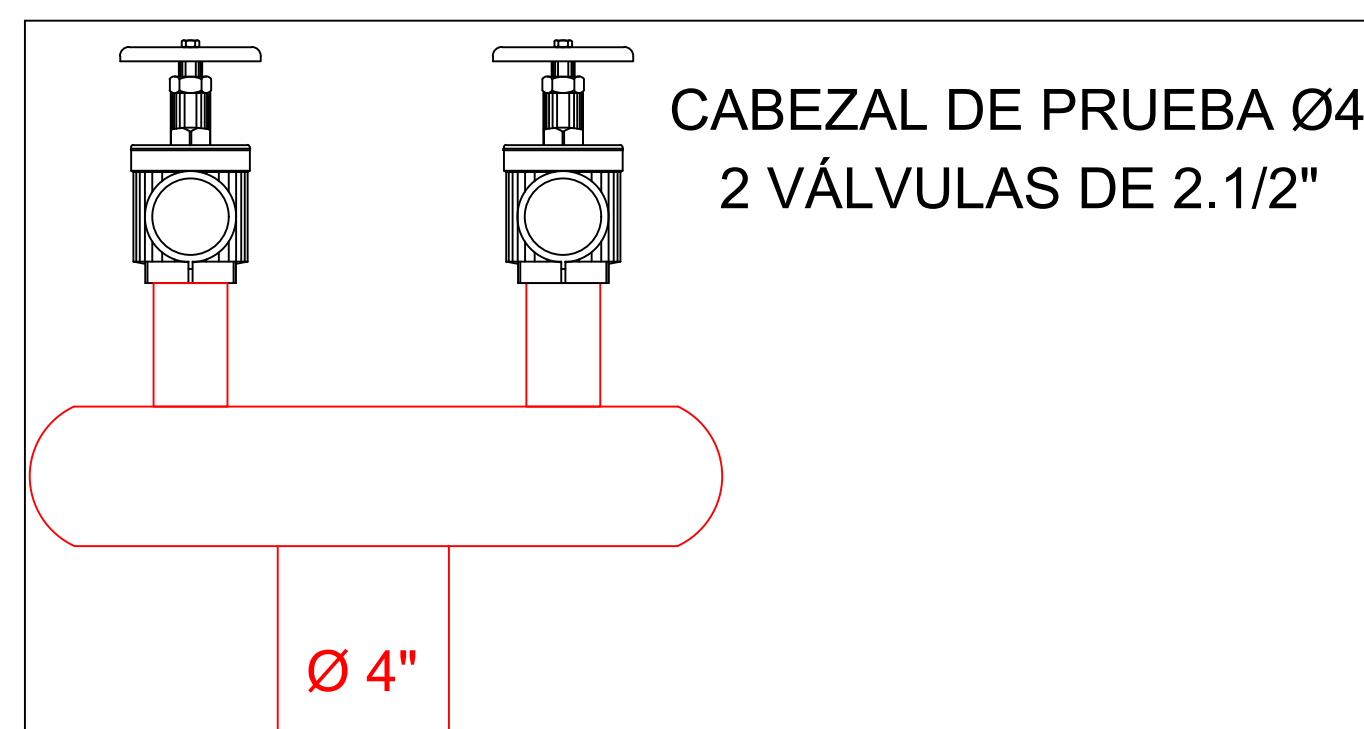


DETALLE HIDRANTE TIPO MILAN 3"

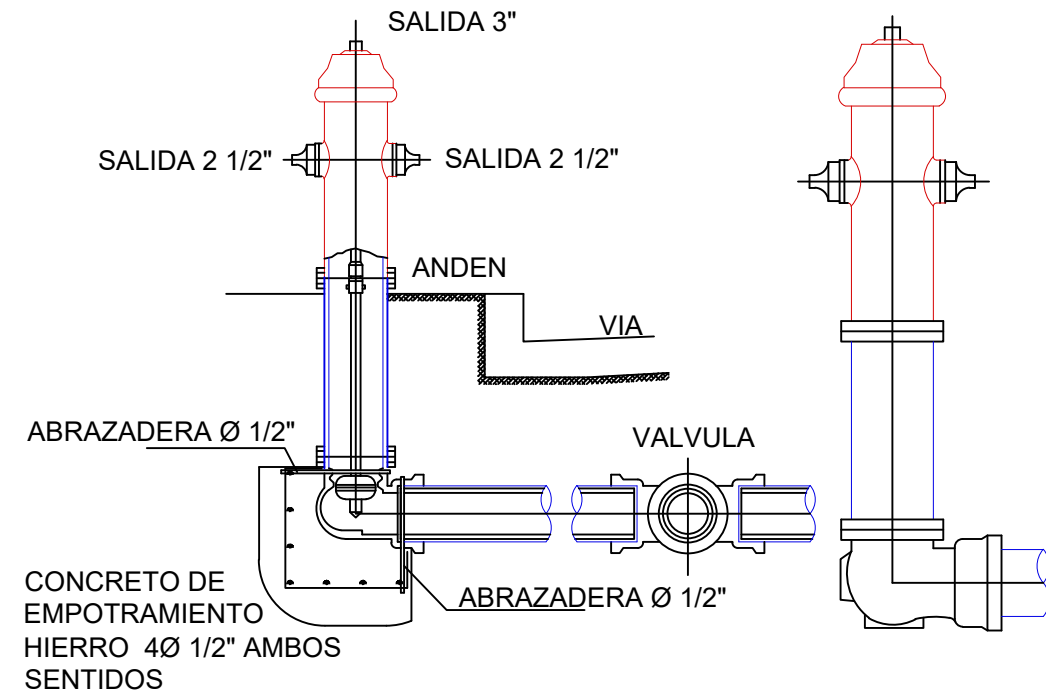
DETALLE SIAMESA Ø4"
SIN ESC



DETALLE DE INSTALACION
DE LA CONEXION SIAMESA
SIN ESCALA



DETALLE HIDRANTE
TIPO MILAN
SIN ESCALA



NOTAS:
-CADA HIDRANTE DISPONE DE VALVULA INDEPENDIENTE A LAS INDICADAS EN EL SISTEMA DE ACUEDUCTO.
- EL HIDRANTE DEBE DISPONER UN SISTEMA DE PIEZAS DE EMPALME ENTRE LOS CUERPOS SUPERIOR E INFERIOR (A NIVEL DE PISO) QUE PERMITA SU ROTURA EN IMPACTO VEHICULAR Y SIN FUGAS DE AGUA.
- LAS VALVULAS INDICADAS EN LA RED DE ACUEDUCTO SON PARA CONTROL, MANTENIMIENTO Y SECTORIZACIÓN DEL SISTEMA.

CONVENCIONES	
	TUBERÍA ENTERRADA PVC C900
	TUBERÍA EXPUESTA ACERO CARBÓN
	CODO HIERRO DÚCTIL PARA C900
	TEE HIERRO DÚCTIL PARA C900
	TRANSICIÓN HD C900 A ACERO CARBON
	TAPÓN HIERRO DÚCTIL PARA C900
	KIT TUF GRIP HIERRO DÚCTIL C900
	RST FRENO RESTRICTOR HIERRO DÚCTIL
	BRIDA RANURADA ACERO
	CODO 90° RANURADO
	TEE RANURADA
	ACOPLE RÍGIDO RANURADO
	REDUCCIÓN CONCÉNTRICA HIERRO
	VÁLVULA OS&Y DE VÁSTAGO
	GABINETE CONTRA INCENDIO